

DEPAC



Part of **DENSIQ** Group

**TS80/TS81, TS71,
TS46S/TS46D, TS3.0,
TS11, SP200**



Versorgungssysteme

www.depac.eu



Das DEPAC Thermosiphonsystem TS80 | TS81 ist ein einfach aufgebautes und zuverlässig arbeitendes Versorgungssystem für doppelwirkende Gleitringdichtungen. Es kann sowohl für DEPAC Dichtungen, als auch für Doppeldichtungen aller anderen Hersteller verwendet werden. Das System ist standardmäßig mit einem Schauglas zur Füllstandsüberprüfung und allen Systemanschlüssen ausgestattet. Weitere Systemkomponenten sind optional erhältlich.

Vorteile

- Modularer Systemaufbau
- Geringer Platzbedarf durch kompakte Bauweise
- Optionale Systemkomponenten ergänzbar
- Keine regelmäßige technische Überprüfung (z.B. TÜV) erforderlich
- Komplett zerlegbar und dadurch leicht zu reinigen
- Wartungsarm
- ATEX konform
- Unter Druckbeaufschlagung nachfüllbar

Definition

TS80 Behälter ohne Kühlschlange

TS81 Behälter mit Kühlschlange

Kühlschlange ist für TS80 jederzeit nachrüstbar

Technische Spezifikationen

Behälter

Werkstoff:	produktberührte Teile 1.4571 / FKM
Anschlüsse:	G 1/2", G 1/4", 1/4" NPT
Nennvolumen:	7,5 l
Arbeitsvolumen:	2 l
Zulässiger Betriebsdruck:	25 bar
Prüfdruck:	33 bar
Zul. Betriebstemperatur*:	-10 °C bis +110 °C
Kühlleistung**:	ca. 1 kW bei Naturumlauf ca. 3 kW bei Zwangsumlauf

* Die zulässigen Werte sind jedoch von den gesamten Einsatzbedingungen abhängig
** Richtwerte für Sperrmediumstemperatur +60 °C und Kühlwassertemperatur +20 °C

Versorgungssysteme TS80/TS81

Versorgungssysteme TS80/TS81

A. Niveau-Schalter TS40

Werkstoff: produktberührte Teile 1.4571
 Betriebsdruck: bis 30 bar
 Betriebstemperatur: bis +150 °C
 Dichte Sperrmedium: min. 0,7 g/cm²
 Kontakte: HI - LOW
 EX Klassifizierung: II 1/2 G Ex ia IIC T3-T6 Ga/Gb

Sonderausführungen auf Anfrage

B. Manometer TS30

Werkstoff: produktberührte Teile 1.4571
 Messbereich: 0 – 25 bar
 Grösse: NG100

Sonderausführungen auf Anfrage

C. Thermometer TS20

Werkstoff: produktberührte Teile 1.4571
 Messbereich: 0-120°C
 Grösse: NG100

Sonderausführungen auf Anfrage

D. Nachspeiseeinheit TS09

Werkstoff: produktberührte Teile
 1.4571/ POM / FKM
 Fördervolumen: 18 cm³ pro Hub

E. Befestigungsrahmen TS74

Werkstoff: 1.4301

F. Umwälzpumpe TS71

Werkstoff: produktberührte Teile 1.4571/PEEK/PTFE
 Dichtung: Magnetkupplung
 Max. Viskosität: 100mm²/s
 Max. Arbeitstemp.: 110°C
 Förderleistung: 3.5l/min
 EX Klassifizierung: II 2GD c X
 Versorgungsspannung: 400V/50Hz
 Nennstrom: 1.3A

G. Klemmkasten TS77

Werkstoff: Edelstahl V4A



Niveau-Schalter



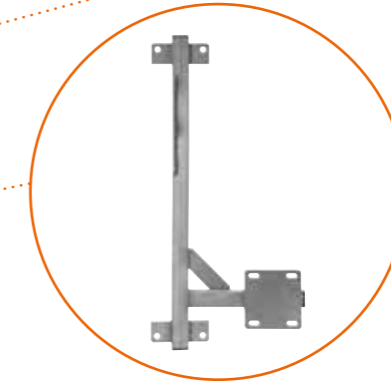
Manometer



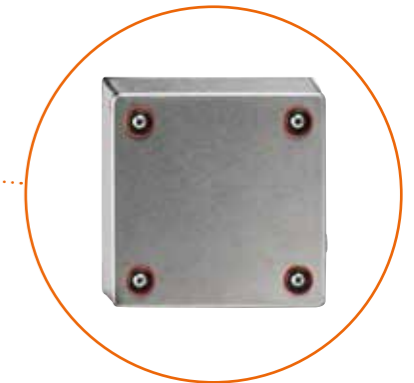
Thermometer



Nachspeiseeinheit



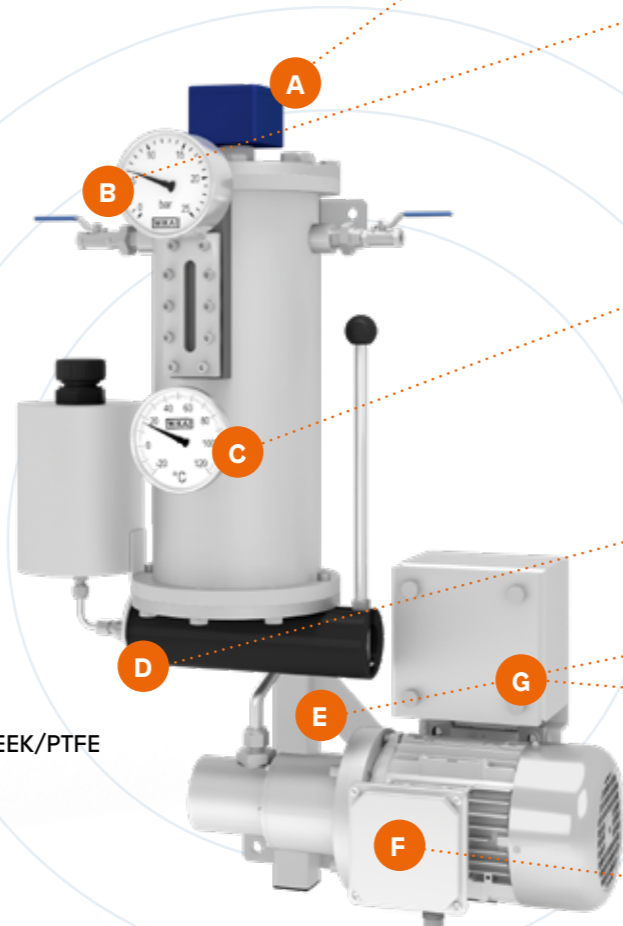
Befestigungsrahmen

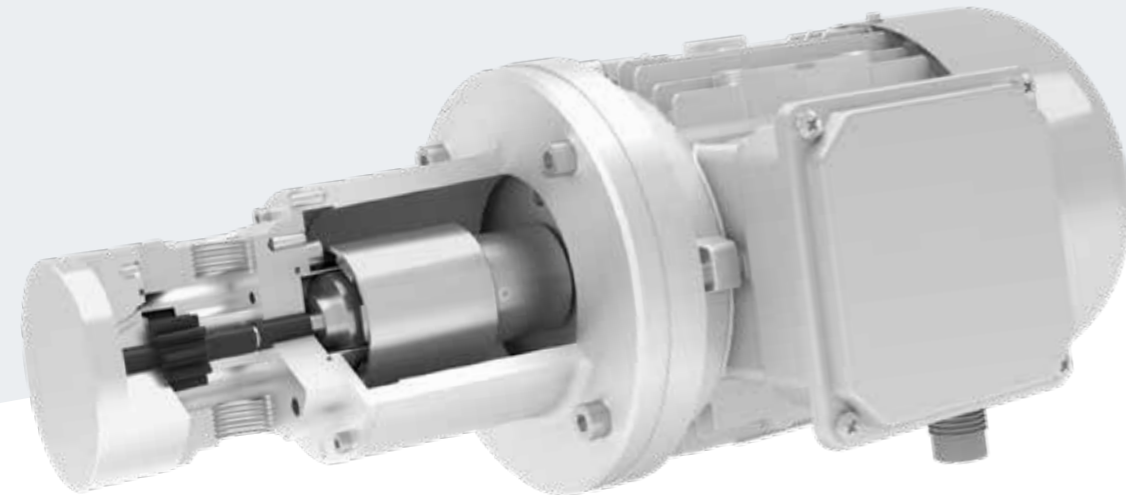


Klemmkasten



Umwälzpumpe





Die DEPAC Umwälzpumpe TS71 ist eine dichtslose Zirkulationspumpe, die zur Umwälzung von Sperrflüssigkeiten (maximale Viskosität 100 mm²/s) für doppelwirkende Gleitringdichtungen eingesetzt wird.

Vorteile

- Zuverlässige Zirkulation von Sperrflüssigkeiten
- Optimale Versorgung von doppelwirkenden Gleitringdichtungen
- Erhöhung der Kühl- und Schmierleistung
- Verlängerung der Lebensdauer von doppelwirkenden Gleitringdichtungen
- Dichtslose Pumpe
- Wartungsarm
- ATEX konform

Technische Spezifikationen

Umwälzpumpe TS71

Anschlüsse:	G ½"
Nominaler Durchfluss:	3,5l/min
Maximaler Systemdruck:	25 bar
Maximale zul. Viskosität:	100 mm ² /s
Drehzahl:	700 U/min (in Standard Variante nicht mit Inverter zu betreiben)
Temperaturbereich:	bis maximal 110° C Sperrmedium
ATEX Klasse:	II 2GD c X

Materialien

Gehäuse:	1.4571
Wellen:	1.4571
Zahnräder:	PEEK modifiziert
Gleitlager:	PEEK modifiziert
O-Ringe:	PTFE

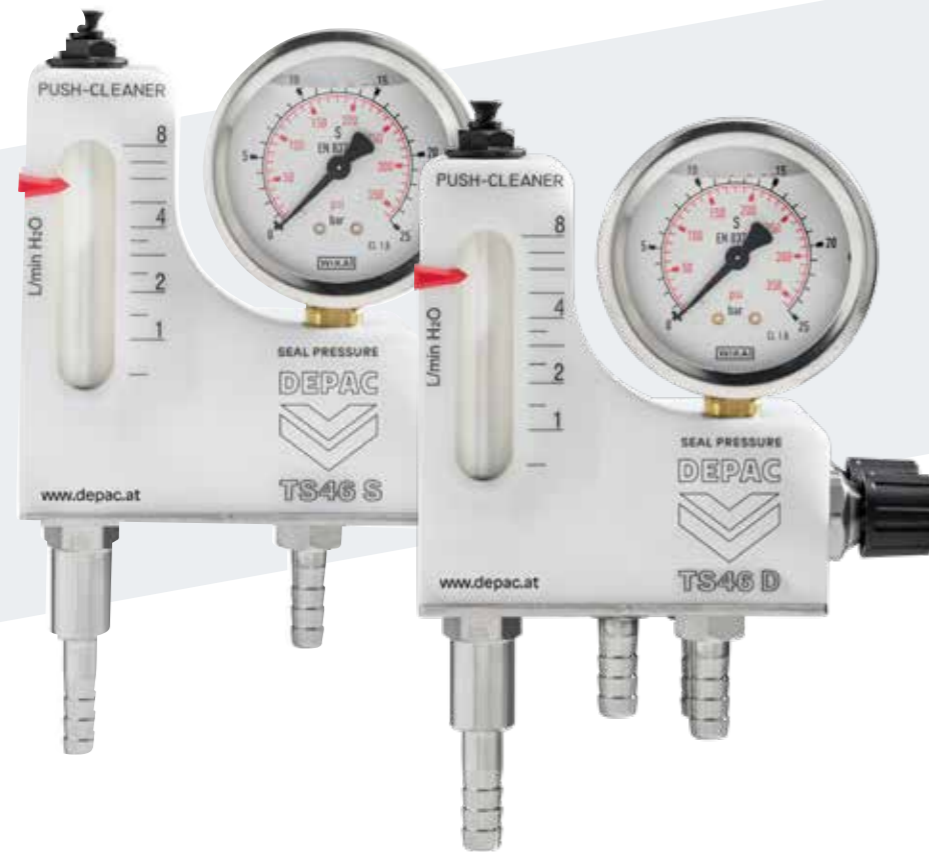
Elektromotor

Drehzahl:	700 U/min
Versorgungsspannung:	400V
Nennstrom:	1.3A
Nennleistung:	250W
Material:	Aluminium
ATEX Klasse:	II 2GD c X

Andre Motoren auf Anfrage



Abbildung:
Befestigungsmöglichkeit Umwälzpumpe TS71 (G) mit Montagekonsole TS74 (F) direkt an Thermosyphonbehälter TS80 inklusive Optionalzubehör



Systemwächter TS46

Die Sperrwassereinheit ist für Anwendungen konzipiert, die eine verlässliche Versorgung benötigen.

Das Modell TS46S ist speziell für einfachwirkende Gleitringdichtungen mit Spülanschluss entwickelt die im API Plan 32 betrieben werden. Die Spülmenge kann genau eingestellt und überwacht werden.

Das Modell TS46D wird bei doppeltwirkenden Gleitringdichtungen eingesetzt die im API Plan 54 betrieben werden. Die Sperrwassermenge und der Sperrwasserdruck kann eingestellt und überwacht werden.

Die Sperrwassereinheit hält verunreinigtem Wasser stand und ist mit einem Reiniger für die Messröhre ausgestattet.

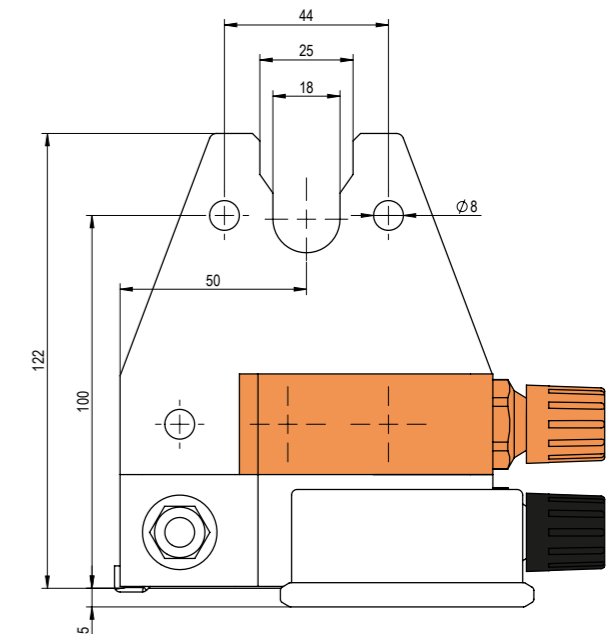
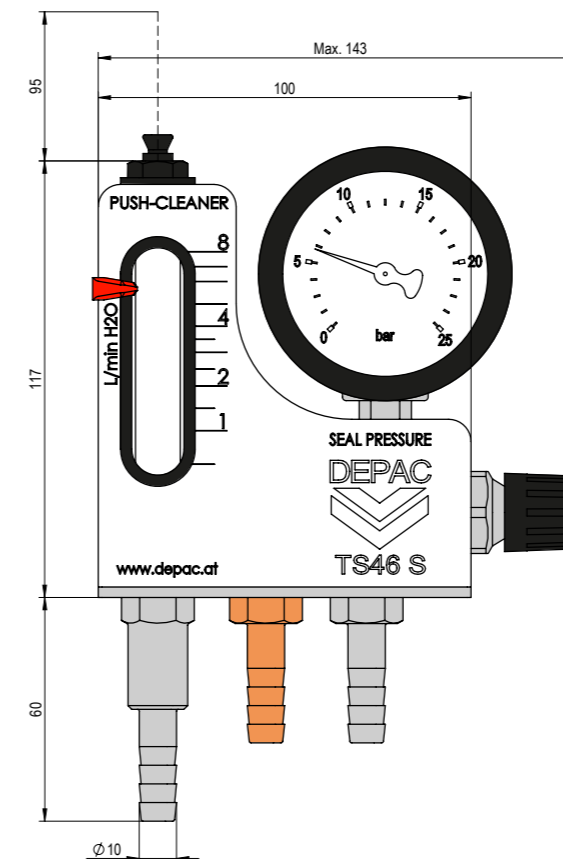
Technische Spezifikationen

TS46S

Systemwächter zur Verwendung bei Einzel-Gleitringdichtungen zur Einstellung der Spülwassermenge bei Betrieb nach API Plan 32.

TS46D

Systemwächter zur Verwendung bei Doppel-Gleitringdichtungen zur Einstellung der Sperrwassermenge bei Betrieb nach API Plan 54.



Werkstoffe

Gehäuse:	POM
Schauglas:	Borsilikatglas
Metallteile:	CrNiMo - Stahl
O-Ringe:	FKM

Optionalzubehör

Durchflusssensor	
Einstellbarer Messbereich:	0,8-3,0l/m
Betriebsspannung:	10-55 V DC
Strombelastbarkeit:	400 mA
Schutzart:	IP67
Anschluss:	PUR Kabel 2m; 2 x 0,5mm ²

Betriebsparameter

Maximaldruck:	20 bar
Maximaltemperatur:	100°C
Einstellbereich Durchfluss:	0,5-8,0l/min

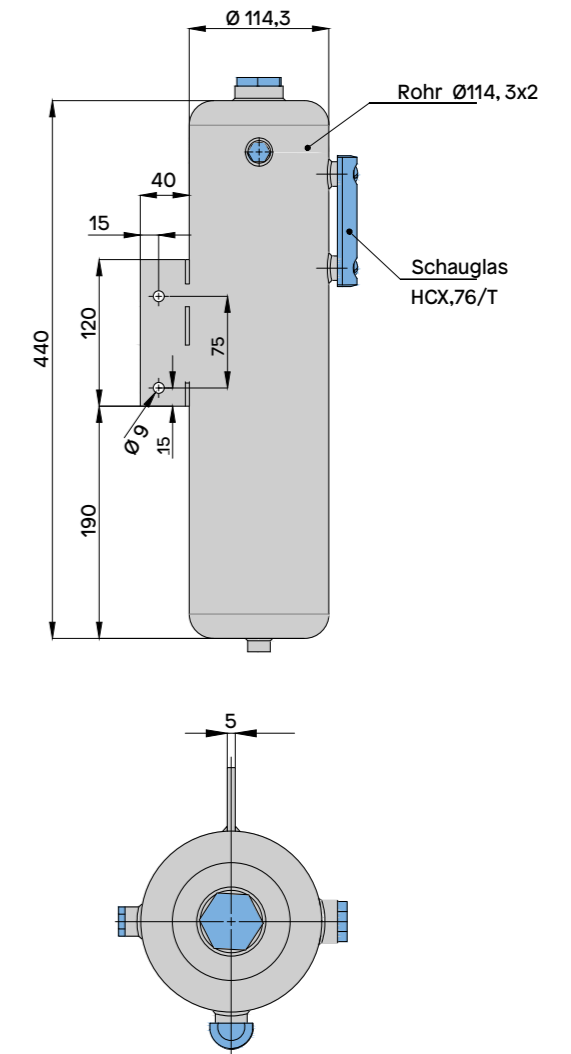
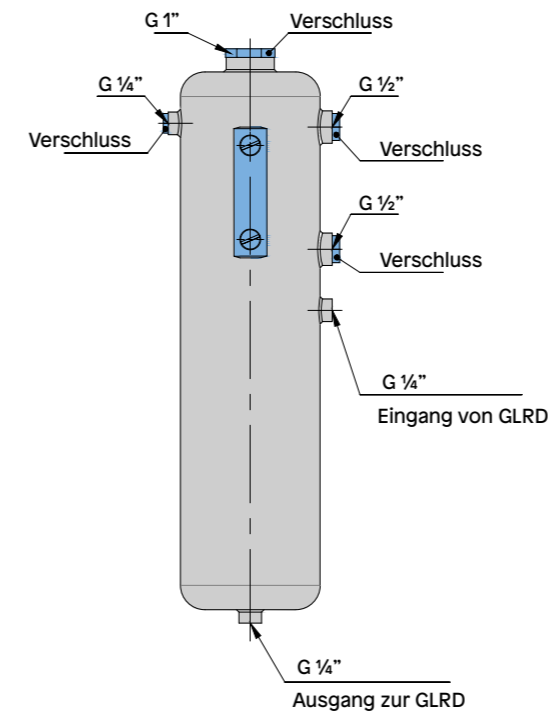


Thermosiphon-System TS3.0

Sperrdruck-Behälter mit 3l Füllvolumen ohne Kühlschlange als Alternative zum TS80/81 Thermosiphon-System. Das System kann drucklos als Vorlagebehälter zum Betrieb nach API Plan 51 oder API Plan 52 verwendet werden. Ebenfalls kann das System mit Druck beaufschlagt werden nach API Plan 53A.

Vorteile

- Kompakter Aufbau
- Thermometer in Schauglas integriert
- Versorgung drucklos und Druck beaufschlagt möglich



Werkstoffe

Behälter:	1.4404
Schauglas:	Kunststoff
Anschlüsse:	siehe Zeichnung

Optionalzubehör

Niveauschalter mit 2 Schaltkontakten
auch in EX Ausführung möglich

Betriebsparameter

Füllmenge:	3l
Maximaldruck:	16bar
Maximaltemperatur:	110°C



Sperrsystem SP200

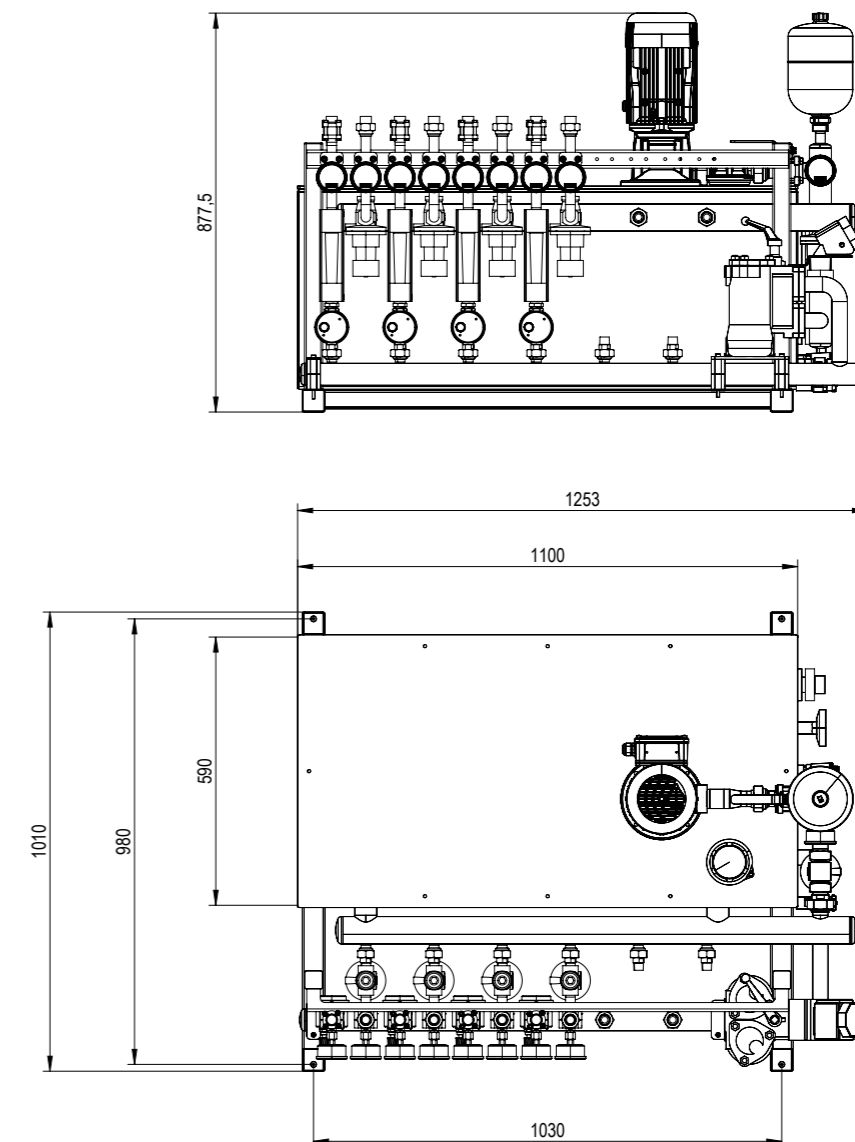
Zuverlässige Versorgung von Gleitringdichtungen

Das SP200 Sperrdrucksystem bietet eine effiziente Lösung zur Versorgung von bis zu 8 Gleitringdichtungen mit Sperrflüssigkeit. Jede Gleitringdichtung ist mit einem eigenen Druck- und Durchflussregler ausgestattet, sodass präzise und individuelle Einstellungen für jede Dichtung möglich sind.

Selbst im Fall einer Leckage an einer der Dichtungen wird die Sperrflüssigkeitsversorgung der restlichen Dichtungen weiterhin zuverlässig aufrechterhalten. Dies garantiert höchste Betriebssicherheit und minimiert potenzielle Ausfallzeiten.

Der 200-Liter-Behälter des Systems verfügt über einen Anschluss zur Kühlung oder Beheizung der Sperrflüssigkeit, wodurch es optimal an die jeweiligen Prozessbedingungen angepasst werden kann.

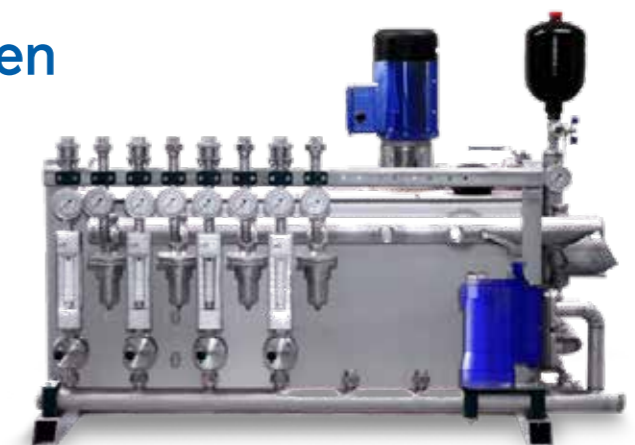
Das SP200 ist speziell für die Anforderungen von Anlagenbetreibern in der Prozessindustrie entwickelt, die auf Zuverlässigkeit und Flexibilität in ihrer Dichtungsüberwachung und -versorgung angewiesen sind.

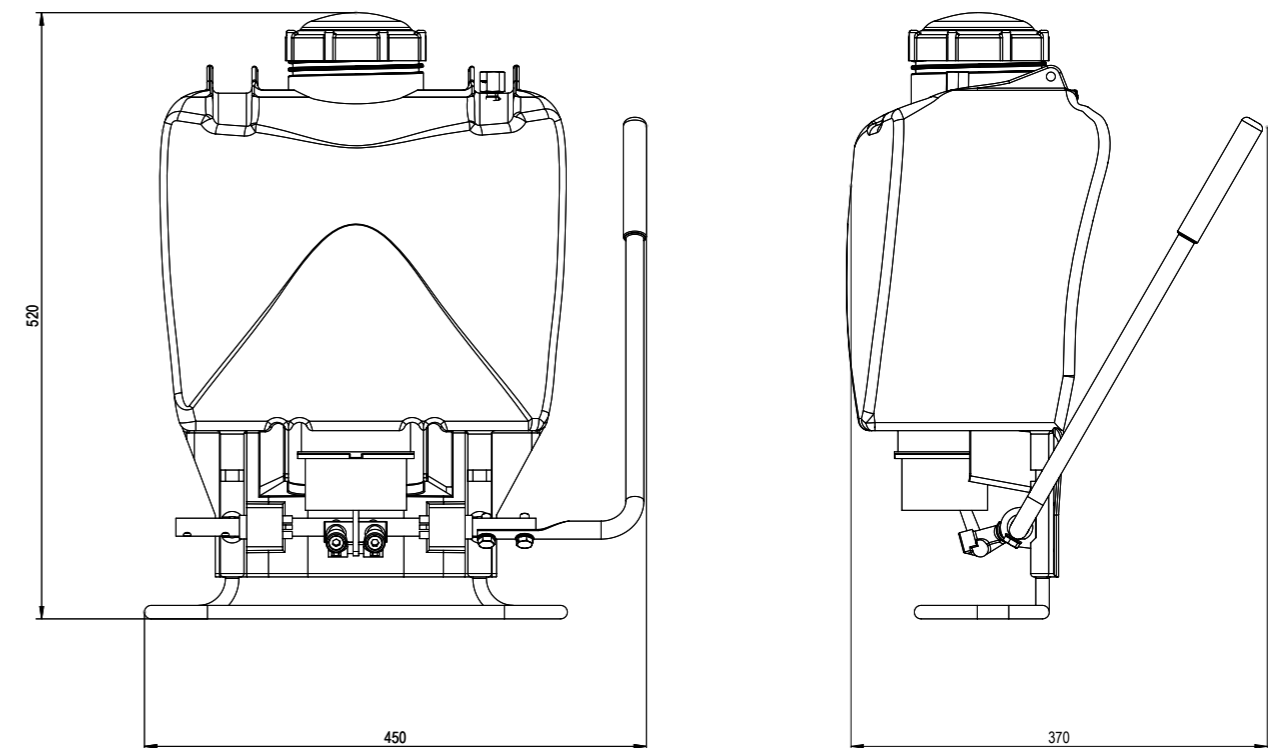


Technische Spezifikationen

SP 200 Sperrsystem

Material Behälter:	Edelstahl
Fassungsvermögen:	200l
Max. Durchfluss:	25l/min
Druck maximal:	25bar
Anschluss:	bis zu 8 GLRD anschließbar





Tragbare Nachfüleinheit TS11

Effizientes und ergonomisches Nachfüllen von Sperrsystemen

Der TS11 Nachfüllrucksack bietet eine ergonomische Lösung für das Nachfüllen von Sperrbehältern direkt vor Ort. Mit einem Fassungsvermögen von 15 Litern für Sperrflüssigkeit ermöglicht der transparente Behälter die komfortable Versorgung mehrerer Sperrsysteme in einem Arbeitsgang.

Dank des integrierten Handhebels lässt sich ein Druck von bis zu 25 bar aufbauen, was das Nachfüllen druckbeaufschlagter Sperrsysteme auch während des laufenden Betriebs problemlos ermöglicht. So minimieren Sie Ausfallzeiten und sorgen für eine kontinuierliche Funktionsfähigkeit Ihrer Anlagen.

Vielseitig einsetzbar: Der TS11 Nachfüllrucksack ist mit Sperrsystemen aller Marken kompatibel, wodurch er sich universell in jeder Prozessanlage verwenden lässt.

Speziell für die Bedürfnisse der Instandhaltung in der Prozessindustrie entwickelt, überzeugt der Nachfüllrucksack durch seine robuste, aber dennoch mobile Bauweise – ideal für den Einsatz unter anspruchsvollen Bedingungen.

Technische Spezifikationen

TS11 – Tragbare Nachfüleinheit

Abmaße L/B/H	22cm/42cm/52cm
Material Behälter	Kunststoff semitransparent
Fassungsvermögen	15l
Menge pro Hub	30cm ³
Druck maximal	25bar
Anschluss	¼" NPR oder Schlauch mit Nachfüllventil
Hebel	für Links- und Rechtshänder



DEPAC



Part of **DENSIQ** Group

Gleitringdichtungen
Packungen
Hydraulikdichtungen
Workshop
Comtec

DEPAC Anstalt
Wirtschaftspark 44, FL-9492 Eschen
T +423 373 9700
office@depac.eu, www.depac.eu

Ihr DEPAC Vertragshändler: